



Consulenze e Percorsi

On line e Domicilio

www.avventurapuericultura.it

edizione 01/2026

Federica Baraldi - Puericultrice

Con me trovi una presenza concreta e preparata.

Io sono lì con te, davvero: quando il dubbio arriva, quando il neonato non dorme, quando la giornata sembra troppo lunga o ti senti sopraffatta.

- Offro percorsi e consulenze personalizzate in studio od on line e sostegno a domicilio, per accompagnarti nei momenti chiave dei primi anni di vita.
- Sono specializzata in allattamento, babywearing, cura e igiene del neonato, alimentazione complementare e organizzazione familiare.
- Lavoro portando empatia, competenza e leggerezza nelle fatiche quotidiane e mi affianco con delicatezza e un pizzico di ironia alla tua quotidianità.

Insieme valorizziamo la tua personale competenza genitoriale.



Perché affidarsi a una puericultrice?

La puericultrice è la mediatrice tra teoria e vita quotidiana nel puerperio.

La puericultrice è un'Arte Ausiliaria delle Professioni Sanitarie, riconosciuta dal Ministero della Salute.

È formata per conoscere in profondità la fisiologia del neonato, l'alimentazione, i suoi ritmi, la sua crescita, il suo sviluppo, le necessità reali dei primi mesi e il suo ruolo è di affiancare concretamente i genitori nel passaggio delicato dal post parto ai primi anni, fornendo supporto con competenze operative.

Si distingue dalle altre figure dell'area materno-infantile perché si occupa specificamente della cura pratica, fisiologica e quotidiana del neonato: quella parte ampia e spesso trascurata del post parto in cui i genitori si trovano senza riferimenti chiari e senza sapere a chi rivolgersi.



Se...

...La fatica è troppa.

...Ti senti persa/o tra tutte le informazioni e i consigli.

...Nulla ti sembra chiaro, anzi, ti senti sempre più confusa.

...Non ti spieghi perché il tuo bimbo non sta mai "giù".

...Temi di sbagliare.

...L'allattamento è doloroso.

...Ti sei convinta che dovresti farcela da sola.

...La frustrazione ti sta divorando.

...Non riesci a proiettarti oltre a questi mesi.

Sono la professionista che fa per te!





Call Conoscitiva

✿ Non è una consulenza, ma un momento per fare chiarezza e capire da dove partire.

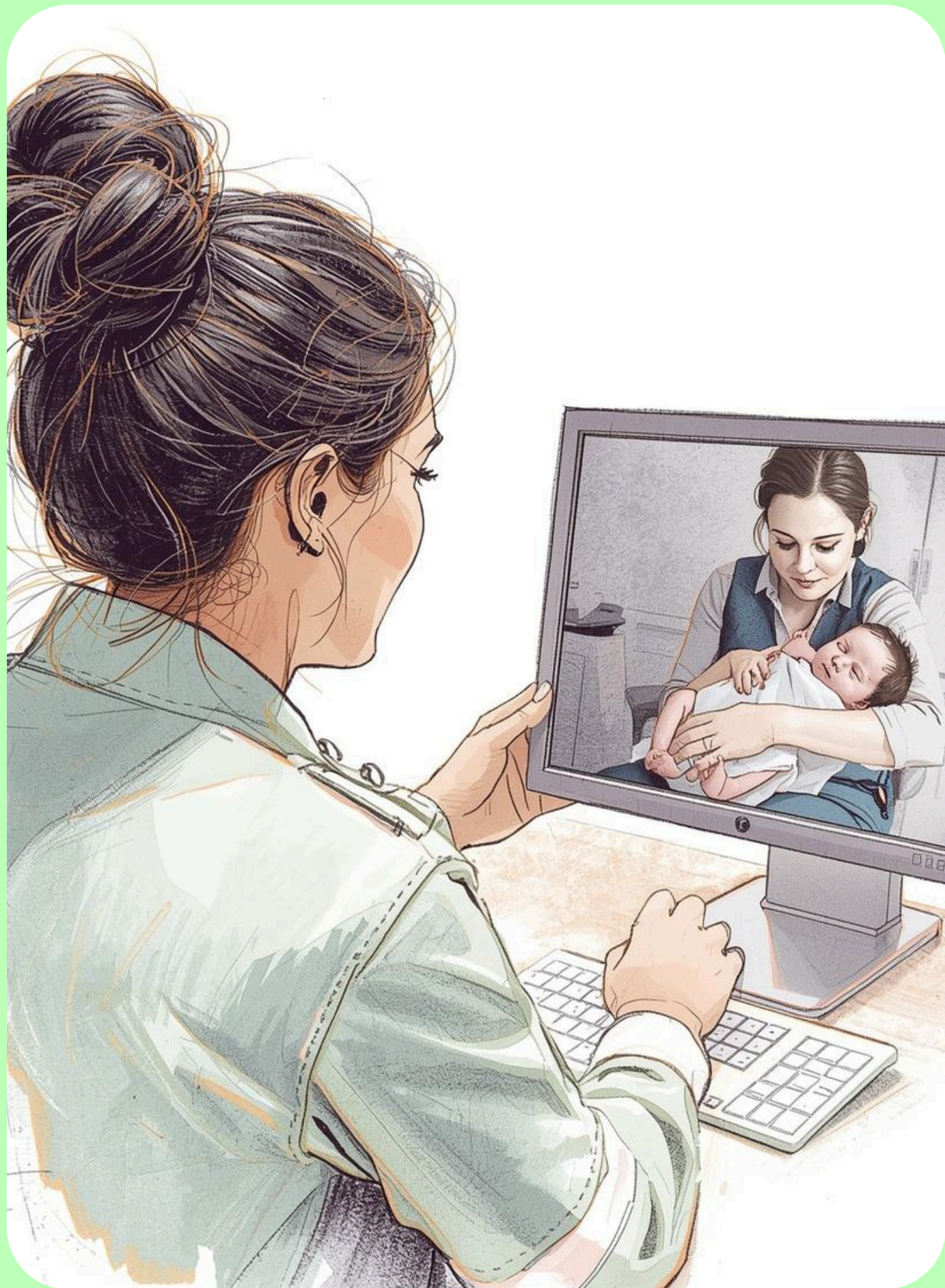
Durata: 30 minuti

Modalità: online su Meet

Un primo incontro per conoscerci e capire se possiamo intraprendere un percorso insieme.

È uno spazio libero, senza giudizio, dove puoi raccontarmi cosa stai vivendo e cosa ti preoccupa.

Insieme esploreremo i tuoi bisogni e valuteremo la strada più adatta per affrontarli.



Consulenza d'emergenza on line

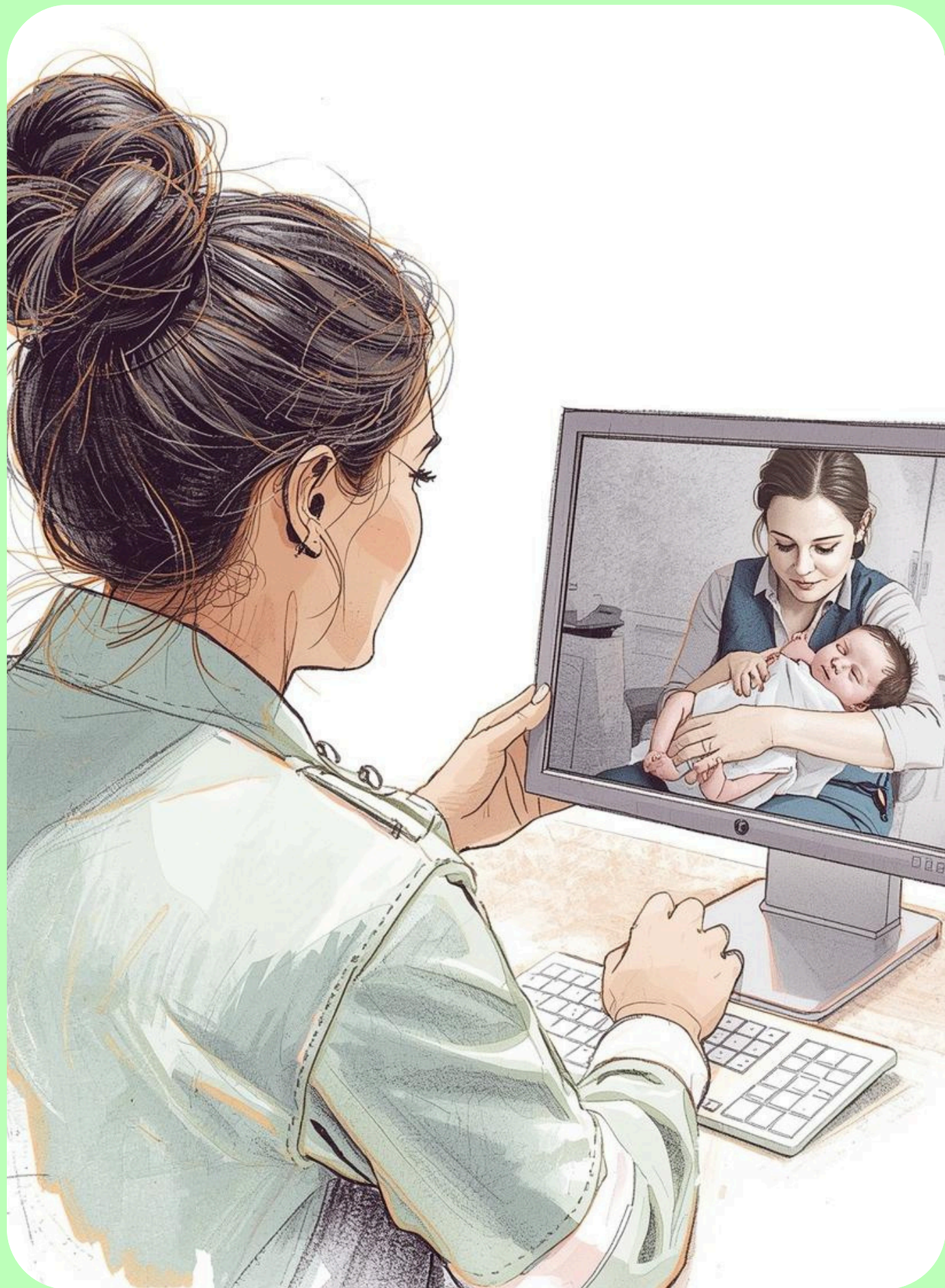
✦ Individuiamo i nodi principali e le possibili modalità di azione.

Durata: fino a 90 minuti

Dove: Meet

Per quei momenti in cui serve un aiuto immediato, senza dover avviare un percorso lungo.

È una consulenza mirata per affrontare una difficoltà specifica con azioni pratiche e sostegno personalizzato.



Consulenza d'emergenza on line

Puoi richiederla per una delle quattro aree principali:

♥ Cura del neonato e quotidianità: pianti, routine, sonno sicuro, rientro a casa.

👶 Allattamento: avvio, difficoltà, gestione del dolore, mantenimento.

👄 Alimentazione complementare: avvio, segnali di prontezza, modalità pratiche.

👶 Babywearing: scelta del supporto, legature, comfort e sicurezza.

Durante l'incontro non porto soluzioni preconfezionate ma strumenti veri per aiutarti a ritrovare fiducia nelle tue capacità di genitore.



Affiancamento Sprint Domicilio

🌟 È un tempo protetto, pensato per restituire equilibrio alla tua giornata.

Durata: 4 ore

Modalità: Domicilio

Oltre al confronto riguardo diverse tematiche importanti per te e il tuo bambino, a volte ciò che serve davvero è una pausa. Durante l'Affiancamento Sprint, potrò entrare nel vivo della tua giornata alleggerendo parte del tuo carico quotidiano: quattro ore in cui puoi dar voce ai tuoi dubbi oltre a prenderti del tempo per te, per fare una doccia con calma, lavorare, dormire, uscire, ricaricare le energie grazie a una presenza professionale che ti permette di staccare sapendo che il tuo piccolo è accudito con cura e competenza.



Affiancamento Sprint Domicilio

Potremo affrontare alcuni tra i seguenti temi:

♥ Cura del neonato e quotidianità: pianti, routine, sonno sicuro, rientro a casa.

👩 Allattamento: avvio, difficoltà, gestione del dolore, mantenimento.

👤 Alimentazione complementare: avvio, segnali di prontezza, modalità pratiche.

👶 Babywearing: scelta del supporto, legature, comfort e sicurezza.

Questo non è un “affidarsi a qualcun altro”, ma un modo per ritrovare spazio mentale e fisico, per tornare a te stessa e alla relazione con il tuo bambino con più lucidità e leggerezza.



Percorso Smart Consulenze on line

♥ Ti aiuto a costruire il tuo modo di essere genitore.

4 incontri (a cadenza settimanale o bisettimanale)

Durata: 2 ore a incontro

Modalità: Meet

Un percorso pensato per accompagnare i genitori nei momenti più intensi e trasformativi del primo anno, con strategie pratiche, sostegno emotivo e tanta autenticità.



Percorso Smart Consulenze on line

Ogni incontro è uno spazio dedicato a voi, dove esploriamo temi come:

- ♥ Cura del neonato e quotidianità: pianti, routine, sonno sicuro, rientro a casa.
- 👩 Allattamento: avvio, difficoltà, gestione del dolore, mantenimento.
- 🧠 Alimentazione complementare: avvio, segnali di prontezza, modalità pratiche.
- 👶 Babywearing: scelta del supporto, legature, comfort e sicurezza.



Percorso Smart Consulenze on line

È un viaggio, personalizzabile e flessibile, che si adatta al ritmo della tua vita e che ti permette di sciogliere ansie e insicurezze.

Puoi sceglierlo come accompagnamento nel post parto o come sostegno evolutivo nei primi 1000 giorni.

BONUS PERCORSI:

- Ogni sessione prevede l'invio di un report riepilogativo contenente quanto emerso durante il singolo incontro e riassuntivo delle indicazioni.
- Assistenza WhatsApp durante la durata del percorso e fino a una settimana dopo la conclusione.



Percorso Plus Consulenze domiciliari

💖 Quel che desideri affrontare nel comfort di casa tua.

6 incontri (a cadenza settimanale o bisettimanale)

Durata: 2 ore a incontro

Modalità: Domicilio

Un percorso pensato per accompagnare i genitori nei momenti più intensi e trasformativi del primo anno, con strategie pratiche, sostegno emotivo e tanta autenticità.



Percorso Plus Consulenze domiciliari

Ogni incontro è uno spazio dedicato a voi, dove esploriamo temi come:

- ♥ Cura del neonato e quotidianità: pianti, routine, sonno sicuro, rientro a casa.
- 👶 Allattamento: avvio, difficoltà, gestione del dolore, mantenimento.
- 🧠 Alimentazione complementare: avvio, segnali di prontezza, modalità pratiche.
- 👚 Babywearing: scelta del supporto, legature, comfort e sicurezza.



Percorso Plus Consulenze domiciliari

È un cammino condiviso, personalizzabile e flessibile, che si adatta al ritmo della vostra nuova vita.

Puoi sceglierlo come accompagnamento nel post parto o come sostegno evolutivo nei primi 1000 giorni.

BONUS PERCORSI:

- Ogni sessione prevede l'invio di un report riepilogativo contenente quanto emerso durante il singolo incontro e riassuntivo delle indicazioni.
- Assistenza WhatsApp durante la durata del percorso e fino a una settimana dopo la conclusione.

Affiancamento Deluxe

Percorso a domicilio

🌈 È presenza reale: condivisa, concreta, professionale.

6 incontri (a cadenza settimanale o bisettimanale)

Durata: 4 ore a incontro

Modalità: Domicilio

A volte parlare non basta: serve una presenza reale, qualcuno che sia davvero dentro la tua quotidianità, alleggerendo parte del tuo carico giornaliero.

Il percorso Affiancamento Deluxe è pensato proprio per questo: io sarò lì con te, in casa vostra, nelle ore più dense della giornata, con calma, osservando e agendo nella realtà del vostro contesto, sciogliendo dubbi e insicurezze oltre a occuparmi del piccolo così da permetterti di staccare, lavorare, uscire.



Affiancamento Deluxe Percorso a domicilio

Lavoreremo insieme su:

- ♥ Cura del neonato e quotidianità: pianti, routine, sonno sicuro, rientro a casa.
- 👩 Allattamento: avvio, difficoltà, gestione del dolore, mantenimento.
- 👶 Alimentazione complementare: avvio, segnali di prontezza, modalità pratiche.
- 👶 Babywearing: scelta del supporto, legature, comfort e sicurezza.





Affiancamento Deluxe Percorso a domicilio

Vivremo un laboratorio domestico esclusivo e personalizzato: si impara, si osserva e ci si può concedere di ridere e si respirare, perché anche le giornate difficili possono diventare più leggere con una professionista al tuo fianco.

BONUS PERCORSI:

- Ogni sessione prevede l'invio di un report riepilogativo contenente quanto emerso durante il singolo incontro e riassuntivo delle indicazioni.
- Assistenza WhatsApp durante la durata del percorso e fino a una settimana dopo la conclusione.

Affiancamento Deluxe Percorso a domicilio

🌈 Nota importante

Questo accompagnamento può essere particolarmente prezioso per genitori che hanno alle spalle una perdita perinatale e stanno vivendo una successiva maternità o paternità.

Grazie alla formazione specifica riguardante il lutto perinatale, potremo creare uno spazio accogliente e rispettoso in cui potrai esprimere le tue emozioni, comprese quelle più ambivalenti e scomode, che possono emergere quando si cresce un bambino dopo un lutto traumatico.

Sarà un luogo sicuro in cui potrai sentirti libera, senza dover scegliere tra gioia e paura, incredulità e fatica: entrambe hanno spazio ed entrambe meritano ascolto e aiuto senza giudizio.





Per info e contatti:



federica@avventurapuericultura.it



339/2171755



www.avventurapuericultura.it